

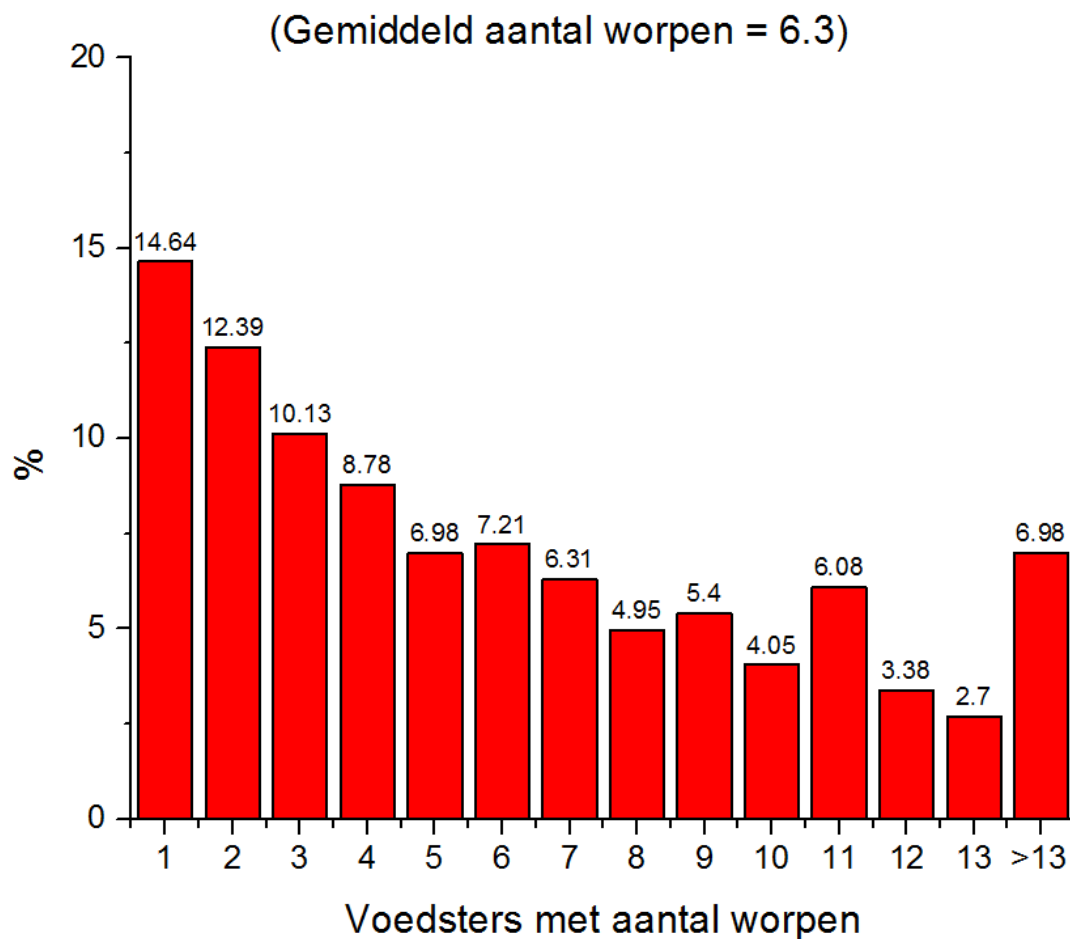
Nieuw handvat voor begeleiding van uw voedsterstapel

Bij elke Kunstmatige Inseminatie rijst de vraag, welke voedster moet eruit en hoeveel nieuwe voedsters moeten we inzetten. Als leidraad is het gemakkelijk om een histogram te maken van alle voedsters aanwezig in de productiestallen.

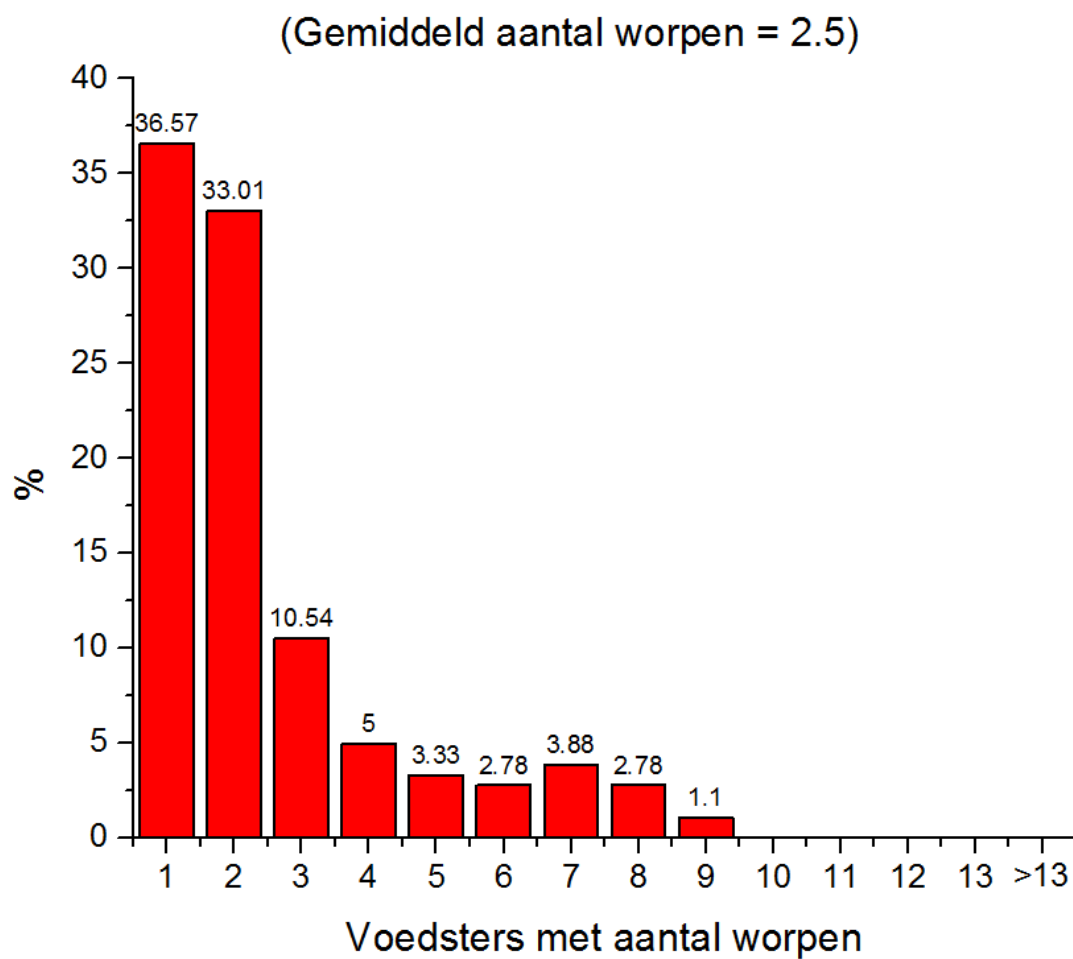
De voedster moet gemiddeld wel bij elke worp iets in gewicht toenemen en niet afvallen. Bepaling van het gewicht van het gehele nest op 20 dagen leeftijd geeft een indicatie voor de melkproductie en prestatie van de voedsters. De jongen hebben tot die tijd geen voer op en alleen moedermelk gehad. Het gewicht van het gehele nest moet tussen de 3,0 en 4,0 kg zijn op 20 dagen leeftijd onafhankelijk of het nu 8 of 9 of 10 jongen zijn.

De eerste 3 worpen betekent voor iedere voedster om nog uit te groeien tot de maximum productie. Tussen worp 4 en worp 10 is de productie zeer stabiel. Na de 10^e worp begint de productie, zowel de melkproductie als het aantal jongen, af te nemen.

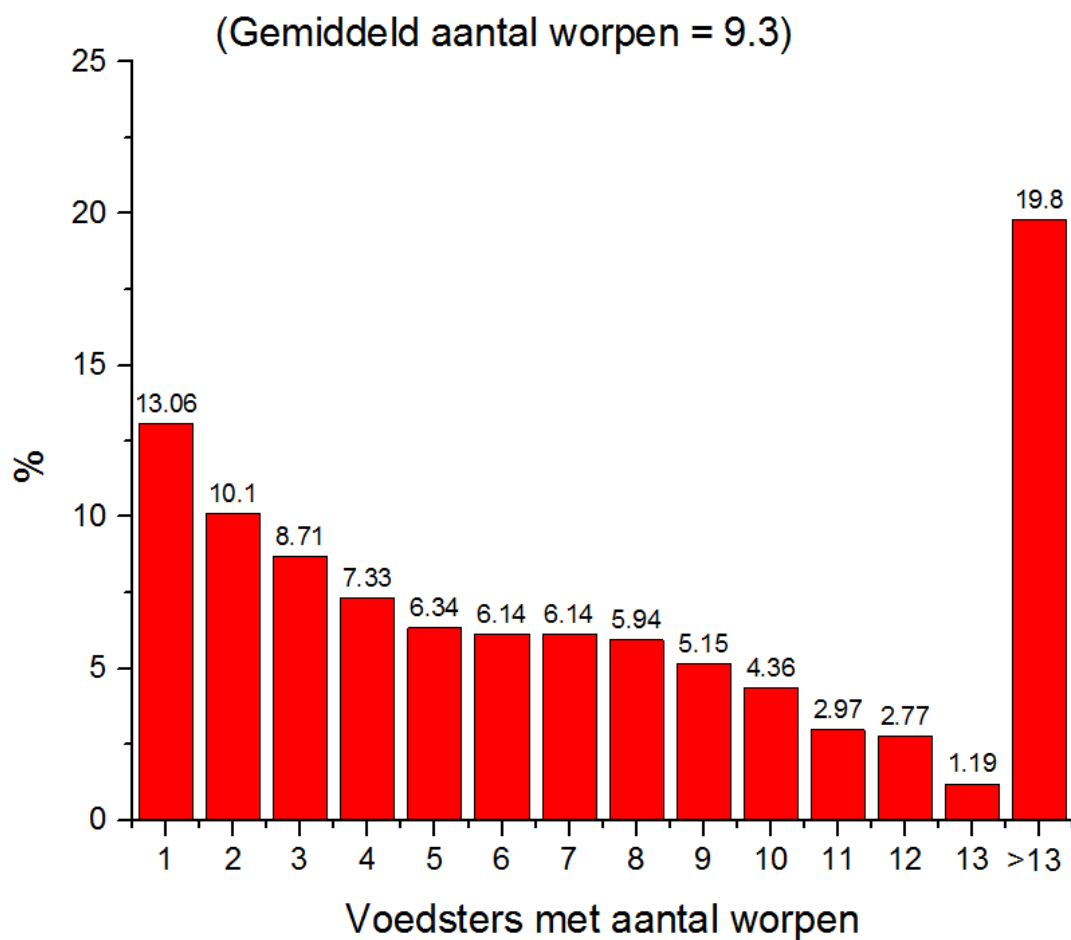
Maak daarom een histogram met horizontaal per blok het aantal dieren in bepaalde worpstatus (1^e, 2^e, 3^e, 4^e, 5^e, 6^e etc.). Verticaal wordt dan in percentage aangegeven hoeveel dieren van het totaal aantal productieve voedsters aanwezig is. Door dit histogram regelmatig te maken (minimaal 1 x per jaar) krijgt u snel een indruk of de voedsterstapel op de toekomst voorbereid is.



Probeer om de voedsterstapel zo op te bouwen, dat altijd het gemiddelde is tussen de 5 en 6,5 Worpen. Dit is optimaal voor een goed producerende groep voedsters.



Hier hebben we te maken met een zeer jonge groep voedsters. Veel 1^e en 2^e worps voedsters. Het is onmogelijk om hier nog een goede vervanging van voedsters toe te passen. Hier moet meer gewerkt worden aan de conditie van de jonge voedsters en aan de hygiënestatus.



In deze stal zijn veel voedsters te vinden met een hoog aantal worpen. (13 worpen en meer). De vervanging van voedsters is in dit bedrijf onvoldoende. Er dient meer aandacht aan het vervangingspercentage besteed te worden.

Harry Arts
Farmarts dierenartspraktijk
info@farmarts.nl